

Baccalauréat Professionnel
« Maintenance des Équipements Industriels »

ÉPREUVE E1 : Épreuve scientifique et technique

Sous-épreuve E11 (unité 11) :
Analyse et exploitation de données techniques

SESSION 2013

DOSSIER TECHNIQUE et RESSOURCES

BAC PRO MEI	Code : 1309-MEI ST 11	Session 2013	Dossier Technique et Ressources
E1 - SOUS-ÉPREUVE E11	Durée : 4 h	Coefficient : 3	DTR : 1/6

Diagramme FAST du Dévidoir

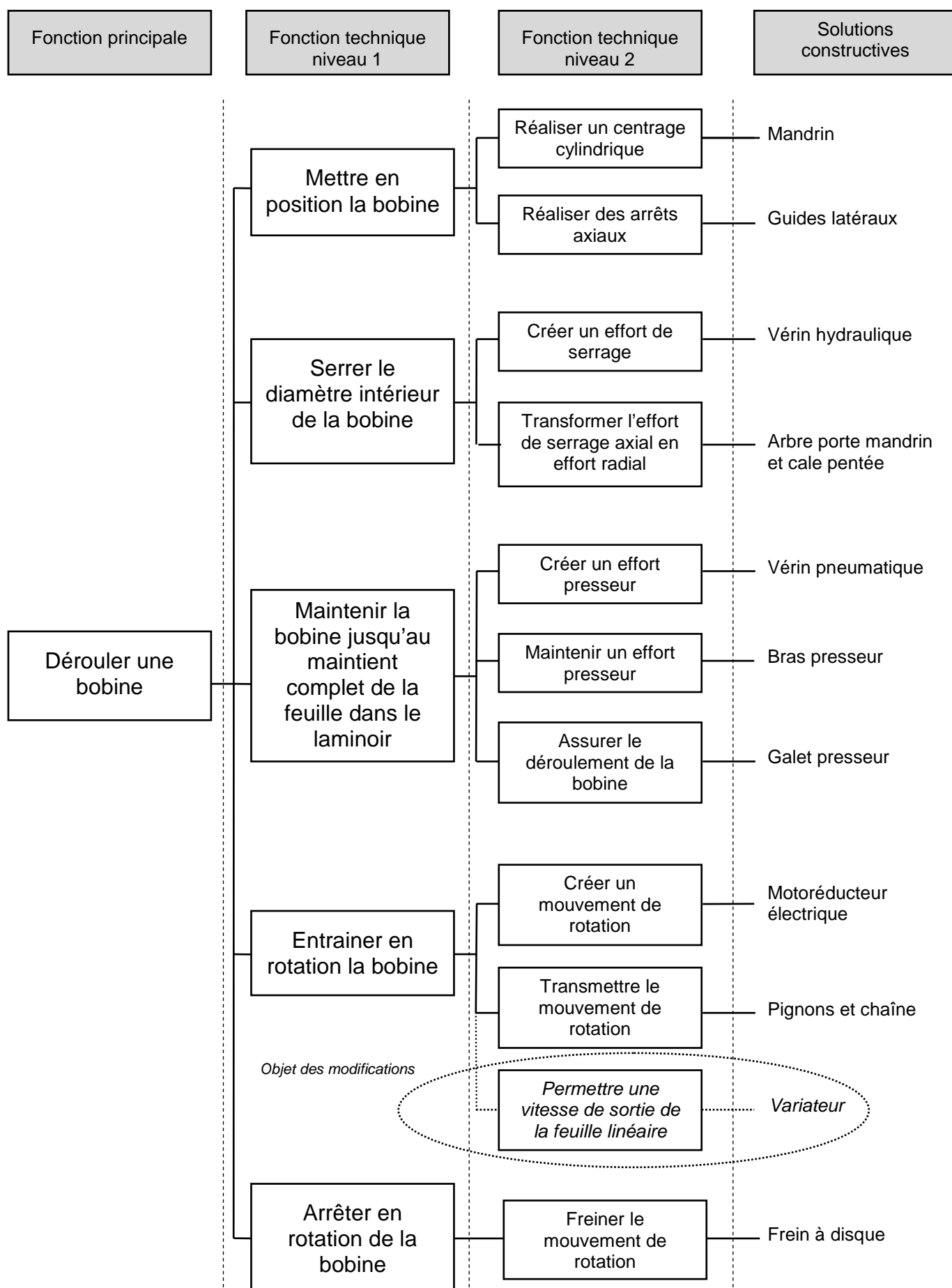
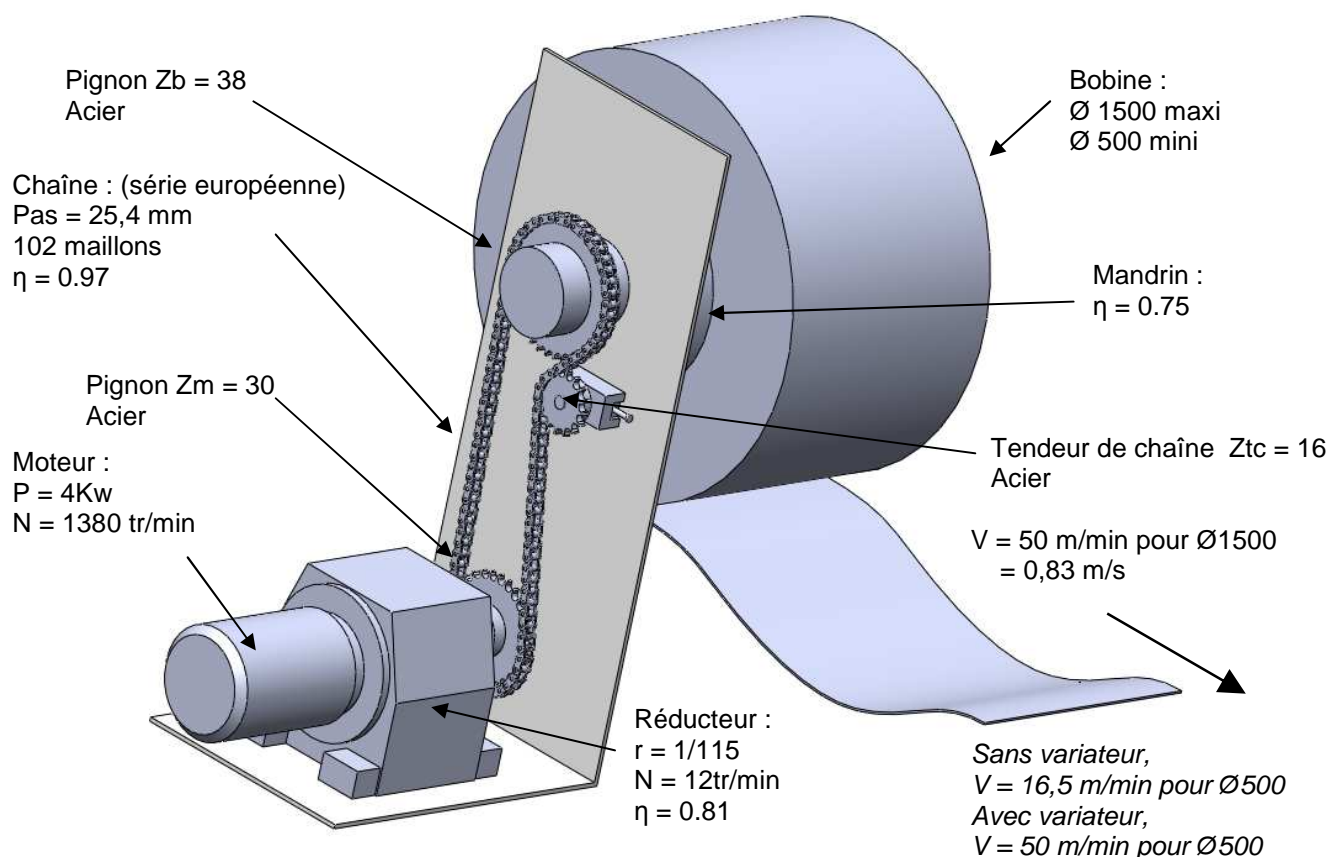


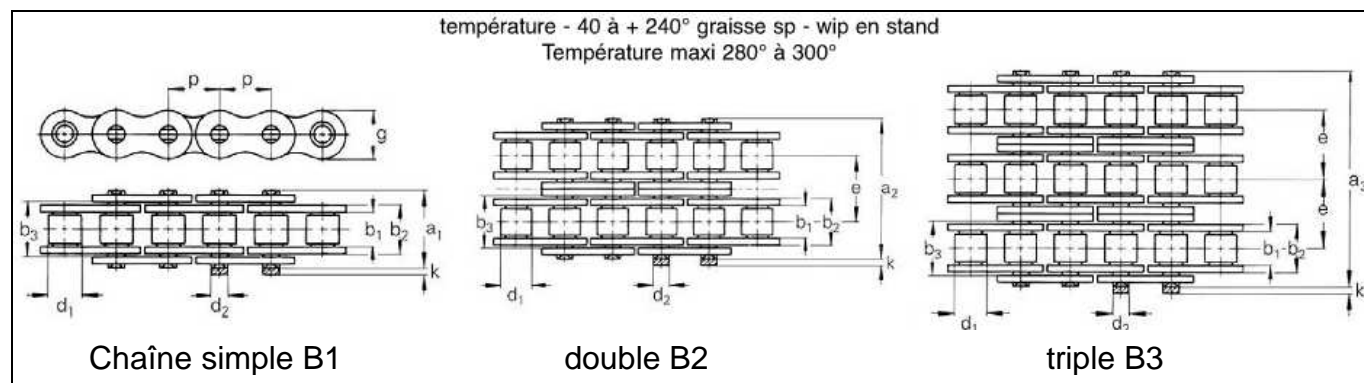
Schéma technologique de la transmission actuelle



Document constructeur : Chaînes à rouleaux (extrait)

Série européenne standard (ISO 9001)

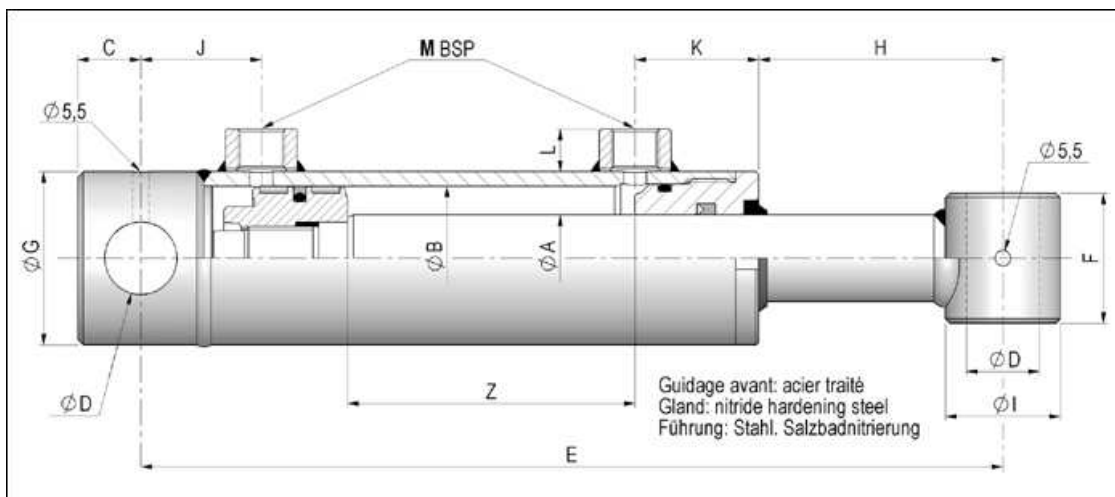
La série européenne correspond aux normes ISO R 606 – N.F.EE. 26.102 – B.S. 228-1970 – DIN 8187



Désignation des séries standard : CR + réf ISO (ex. CR-10B2)

Série standard	Pas p	b1	b2	d1	d2	g	k	Charge de rupture en daN		
								Simple B1	Double B2	Triple B3
06	9,525	5,7	8,5	6,3	3,3	8,3	3,3	900	1700	2500
08	12,7	7,7	11,3	8,5	4,4	11,8	3,9	1800	3100	4500
10	15,875	9,6	13,3	10,2	5,1	14,7	4,1	2200	4500	6700
12	19,05	11,7	15,6	12,1	5,7	16,1	4,6	2900	5800	8700
16	25,4	17	25,4	15,9	8,3	21,1	5,4	4200	8500	12700
20	31,75	19,6	29	19	10,2	26,4	6,1	7500	15200	
24	38,1	25,4	37,9	25,4	14,6	33,4	6,6	13100	24100	
28	44,45	31	46,6	27,9	15,9	37,1	7,4	16500		
32	50,8	31	45,6	29,2	17,8	42,3	7,9	21800		

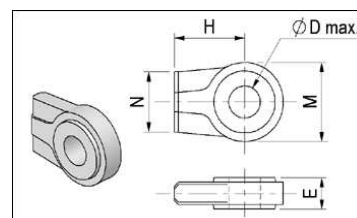
BAC PRO MEI	Code : 1309-MEI ST 11	Session 2013	Dossier Technique et Ressources
E1 - SOUS-ÉPREUVE E11	Durée : 4 h	Coefficient : 3	DTR : 3/6



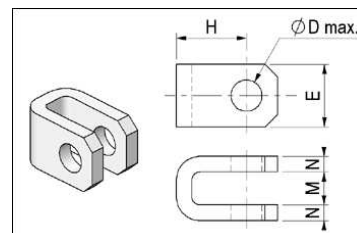
Réf	ØA	ØB	Z Course	C	ØD	E	ØG
700/05	20	32	50	14	16	210	40
700/10	20	32	100	14	16	260	40
700/15	20	32	150	14	16	310	40
700/20	20	32	200	14	16	360	40
700/30	20	32	300	14	16	460	40
700/400	20	32	400	14	16	560	40
700/500	20	32	500	14	16	660	40
700/600	20	32	600	14	16	760	40
700/700	20	32	700	14	16	860	40
701/1	25	40	100	18	20	270	50
701/2	25	40	200	18	20	370	50
701/3	25	40	300	18	20	470	50
701/4	25	40	400	18	20	570	50
701/5	25	40	500	18	20	670	50
701/600	25	40	600	18	20	770	50
701/700	25	40	700	18	20	870	50
701/800	25	40	800	18	20	970	50
701/1000	25	40	1000	18	20	1170	50
702/1	30	50	100	22	25	300	60
702/150	30	50	150	22	25	350	60
702/2	30	50	200	22	25	400	60
702/3	30	50	300	22	25	500	60
702/4	30	50	400	22	25	600	60
702/5	30	50	500	22	25	700	60
702/6	30	50	600	22	25	800	60
702/7	30	50	700	22	25	900	60
702/800	30	50	800	22	25	1000	60
702/900	30	50	900	22	25	1100	60
702/1000	30	50	1000	22	25	1200	60

Possibilité d'adapter l'ancrage de la tige du vérin par :

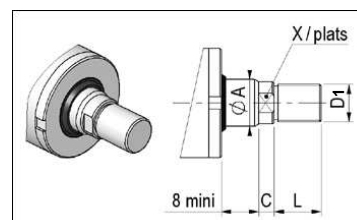
- Tenon



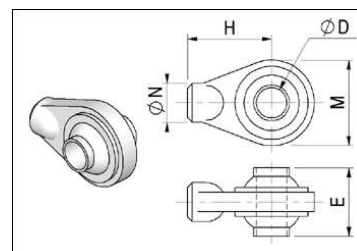
- Chape



- Tige filetée



- Rotule



Pour toute demande de dimension, consultez-nous.

VOIR PLAN : DTR6.PDF

BAC PRO MEI	Code : 1309-MEI ST 11	Session 2013	Dossier Technique et Ressources
E1 - SOUS-ÉPREUVE E11	Durée : 4 h	Coefficient : 3	DTR : 6/6